

Superizer
Great Real Power
Innovative Lubricant
New TE
FIRESIDE
SUPERIOR
LUBRICANT

NewTE 技術マ情報
Technical Information on NewTE

1 潤滑作用を果たせない燃料

エンジンの燃焼室、燃料ポンプを含めた燃焼系統の潤滑は燃料そのものが潤滑剤を兼ねています。しかし、燃料は潤滑剤ではありませんので十分な潤滑作用は果たせません。それがエンジンにとっての長年の懸念点なのです。殊に排ガスの生活環境に及ぼす影響の改善の為に燃料に含有されるイオウ成分の量が規制されました。イオウは潤滑剤の成分としては優れている物質ですが、それが減ったことで燃料の持つ潤滑性に大きな問題が新たにクローズアップされています。

2 燃焼室内は潤滑剤がない状態

燃焼室のシリンダライナーやピストリング周りにわずかに残るオイルは「爆発」とともに焼失します。高級精密エンジンには燃焼室に特殊構造を持って付着オイルを部分的に残すように工夫してあるものもありますが、それでもやはり「爆発」と同時に残留付着オイルのほとんどは燃焼してしまいます。つまり、燃焼室内はいつも潤滑剤がない状態なのです。

3 摩擦を避けられないバルブとシリンダヘッド

バルブとシリンダヘッドの接点面の状態が良いことは燃焼室の気密保持に大変重要です。ところが高温での金属同士の衝撃接触の連続でこの部分は摩擦や変形が避けられない箇所です。それによって爆気が漏れコンプレッションが下ったりエンジンのパワーロスが生じたりします。

これらの難問をNewTEが解決!

■その1

NewTEは、エンジンのもつこれらのハード側の難問を見事にソフト側から解決する画期的な「エンジン燃焼室用オイル」です。そして、エンジンはNewTEの効果により、振動やノイズが下がり静かでスムーズになります。

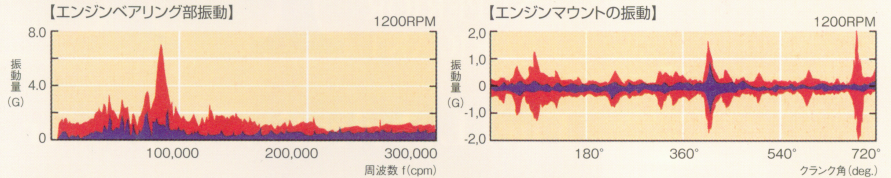
■その2

バルブの損傷劣化を防ぎます。それによりエンジンの経時的パワーロス、燃費劣化を防ぎます。

■その3

NewTEは爆気熱で焼失しない潤滑効果を持つだけでなく、優れた洗浄性と防錆性も有しますので、タンク内の防錆や燃焼室内に堆積されるカーボンやスラッジの溶解除去作用にも大きな効果があります。

■NewTEとエンジン振動計測

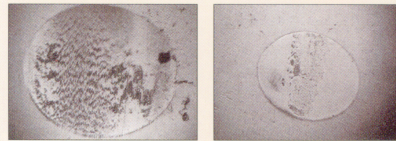


■ 使用前 ■ 使用後<0.04%添加>

Engine : Cummins 4000cc diesel measured by lub labo in Canada.

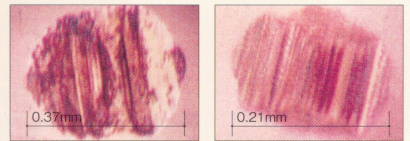
■金属面摩擦状態の違い

【WEAR SCAR TEST】平面摺動テスト



燃料に「NewTE」添加なし (面にスレ跡が目立つ) 燃料に「NewTE」0.04%添加 (面にスレ跡はわずか)

【HFRR TEST】回転摺動テスト



燃料に「NewTE」添加なし (摩擦痕の大きさは何と43%以上改善) 燃料に「NewTE」0.04%添加 (摩擦痕の大きさは何と43%以上改善)

■用法・効果

NewTEの用法

- 適用エンジン ●ガソリンエンジン ●ディーゼルエンジン ●2サイクルエンジン
- 使用量 ●燃料の量に対してわずか0.04% ●1リッターの燃料に0.4cc ●5リッターの燃料に2cc
- 添加方法 ●燃料タンクのキャップを開けNewTEを上記の使用量に基づいて適量注入してください。 ※タンク内で燃料とNewTEをすぐに均一に混ぜるには、燃料供給の直前に適量のNewTEを注入してください。

NewTEの効果

- 燃料系統、燃焼室の潤滑を大幅に改善 …スムーズなエンジン作動
- バルブの気密保持、摩擦損傷からの保護 …馬力アップ、排ガス改善、燃費改善
- 燃焼系統、燃焼室内の洗浄効果 …馬力アップ、排ガス改善、燃費改善

NewTEの主な仕様値

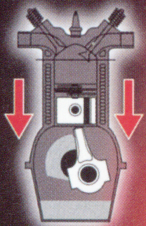
粘 度 : 4.0cst (100%) 密 度 : 0.92
 流動点 : -20℃ 引 火 点 : 80℃
 灰 分 : 0.002%wt以下 銅板腐食 : 1a (腐食なし)

※改良のために予告なく製品仕様は変わることがあります。

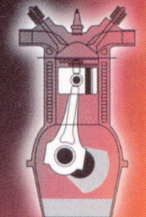
お取扱店

GRP Company Limited
ジーアールピー株式会社

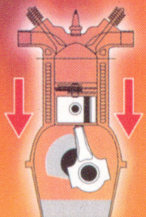
東京都品川区西五反田5-4-5
 TEL:03-3490-6915
 FAX:03-3490-6694
 http://www.grp-lub.jp
 E-Mail:grp.co.ltd@mb.infoweb.ne.jp



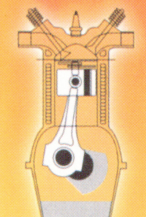
吸入
Suction



圧縮
Compression



爆発
Combustion



排気
Exhaust